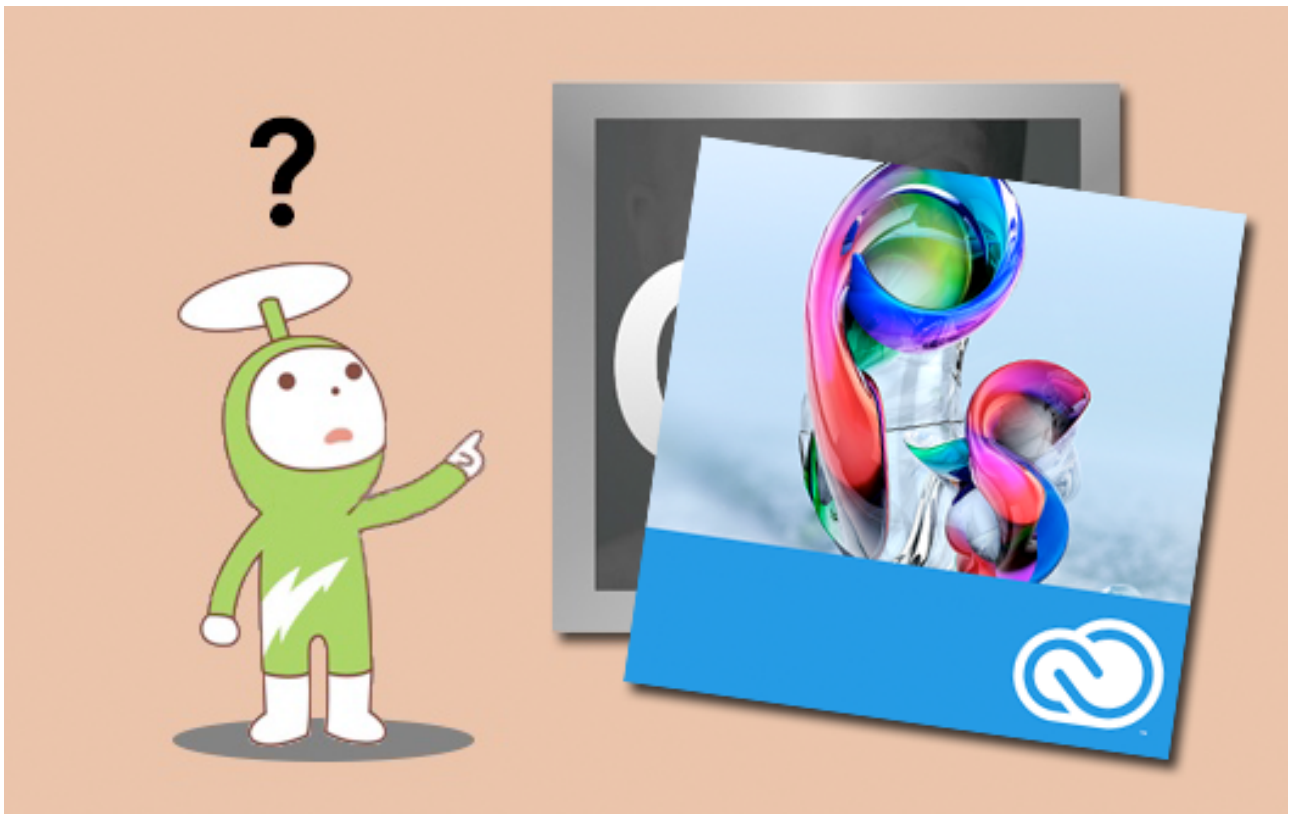




Svartvitt i Photoshop

För dig som arbetar i CS6 eller nyare versioner

Kursen är inspelad i Photoshop CS5. Det här dokumentet beskriver allt du behöver veta för att kunna följa med i undervisningen, även om du använder Photoshop CS6 eller senare versioner.



Maskpanelen och justeringar har flyttat till ny plats

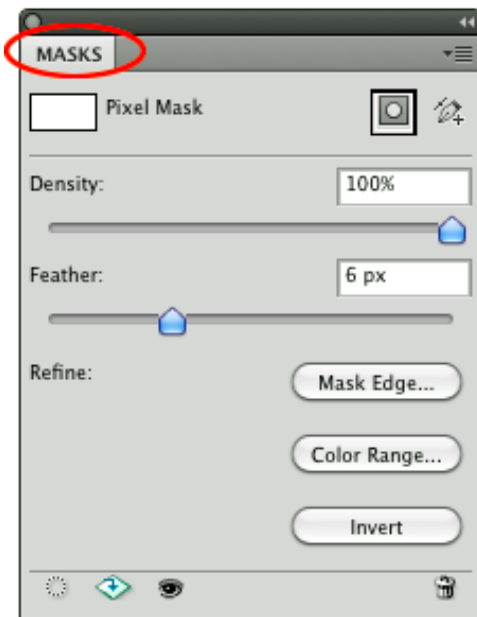
I Photoshop CS6 har det skett en liten ommöblering av paneler som riskerar att förvirra dig om du inte känner till den (funktionaliteten är dock densamma).

Maskpanelen har försvunnit och återfinns nu i den nya panelen **Properties** (*Egenskaper*).

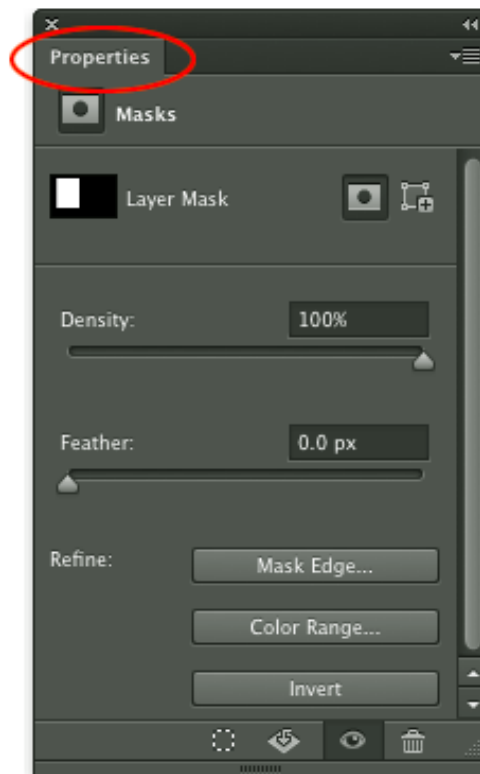
I den nya Properties-panelen styr du också alla regelge som hör till justeringslager.

Observera att innehållet i panelen ändras beroende på vad du har markerat i lagerpanelen. För att se maskpanelen måste du alltså se till att en lagermask är markerad.

CS4 & CS5



CS6



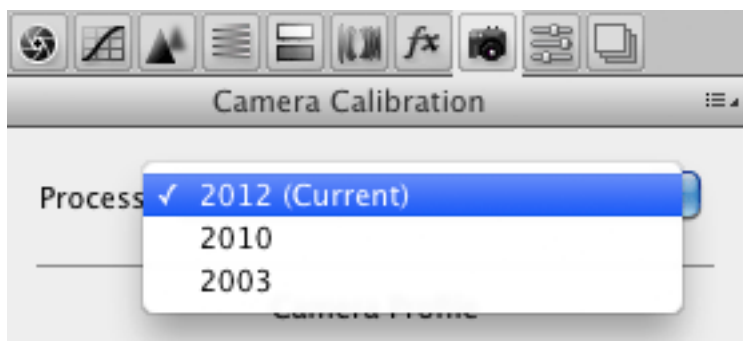
Camera Raw-motorn har förändrats

Photoshop CS6 innebar en helt ny variant av Camera Raw. Gamla reglage har försvunnit och nya har tillkommit.

I kursen **Svartvitt i Photoshop** används de reglagen som har förändrats relativt sparsamt. Den fliken som rör svartvit-konverteringen är densamma som tidigare. Däremot ser jobbet med ljus och kontrast lite annorlunda ut.

När den underliggande RAW-motorn görs om på det här viset skapas en ny "process-version". Det innebär att ACR nu har tre olika processversioner – 2003, 2010 och 2012.

Vill du ha samma utseende som används i kursen väljer du bara processversion 2010 under fliken **Camera Calibration** (*Kamerakalibrering*).

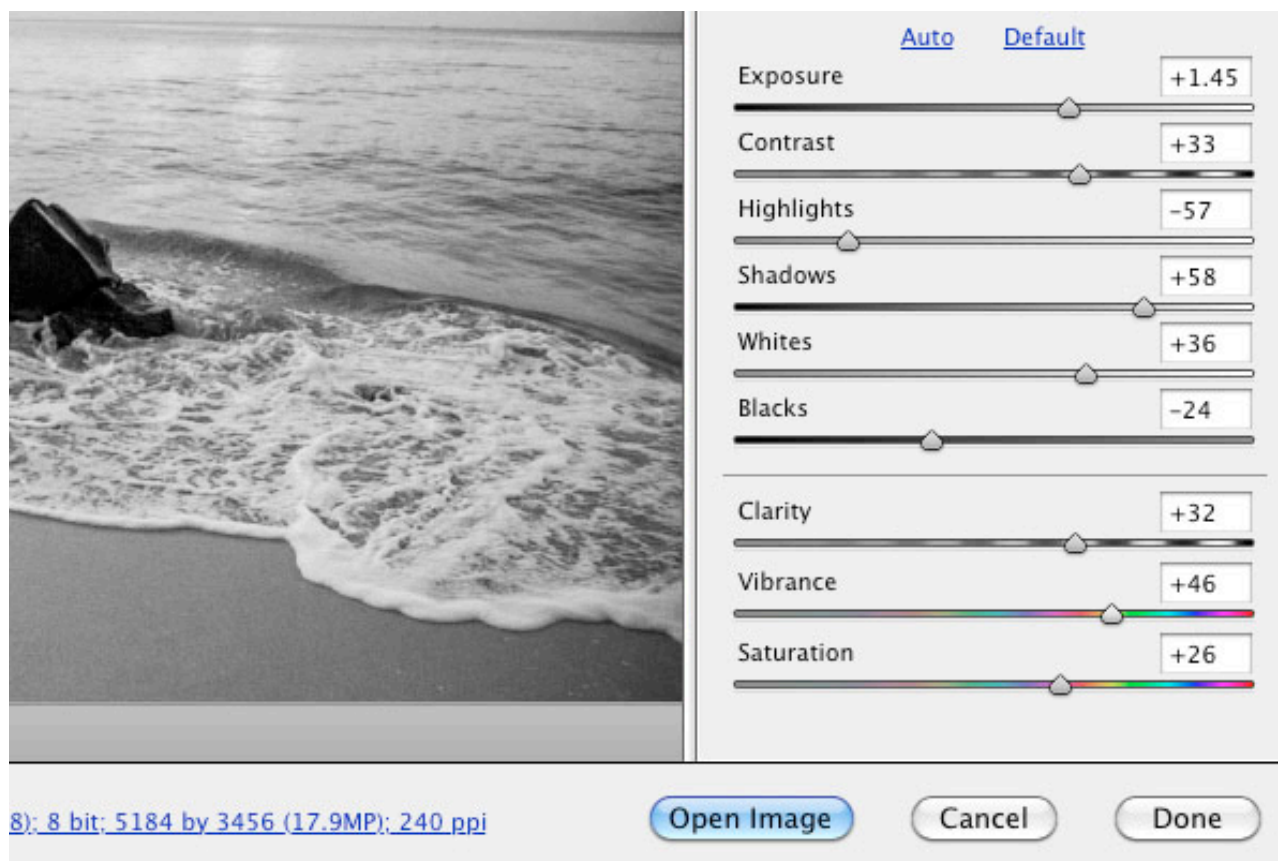


Nyheterna i korthet i processversion 2012 beskrivs nedan:

Basic-flikens reglage har gjorts om på flera fronter. Borta är **Recovery**, **Fill Light** och **Brightness**. Tillkommit har istället **Highlights**, **Shadows** och **Whites**.

Reglagen har också blivit mer logiska på andra sätt. Skalorna ser nu till att alla reglage är i mitten i grundläget. Att dra åt vänster ger en mörkare bild, och åt höger en ljusare bild (undantaget **Contrast**).

Så används de nya reglagen



Highlight och **Shadows** använder du för att bestämma hur högdagrar respektive skuggor ska tolkas. De påminner till viss del om gamla **Recovery** och **Fill Light** i den meningen att du kan hämta tillbaka högdagrar och lätta upp skuggor. **Highlights** påverkar enbart de ljusaste tonerna och

Shadows de mörkaste. Den nya processversionen är för övrigt ännu vassare på att hitta tillbaka till detaljer i urfrätta högdagrar!

Whites och **Blacks** använder du sedan för att finjustera vit- respektive svartpunkten i bilden, alltså vad som ska tolkas som absolut svart och absolut vitt.

Clarity är ett annat reglage som har blivit mycket bättre! Du kan numera kräma på rätt rejält utan att riskera lika fula haloeffekter som tidigare versioner ger.

I Photoshop CC är Camera Raw även ett filter

En sak som kan vara kul att känna till är att det sedan Photoshop CC går att nå Camera Raws verktyg via den vanliga filtermeny. Välj bara **Filter > Camera Raw Filter**.

Det innebär alltså att du när som helst kan använda Camera Raws reglage för svartvitt, även om du befinner dig i Photoshop. En bra funktion för dig som föredrar de verktygen framför motsvarande i Photoshop.